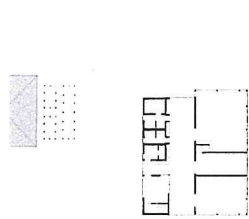




**Evangelisches Gemeindehaus,
Schiltach**



Würdigung der Jury: Das bestehende Gemeindehaus war in die Jahre gekommen und wurde durch einen subtil proportionierten Neubau in Holzbauweise ersetzt, der den historischen Typus des Schwarzwaldhauses mit seinem gestaltprägenden, großvolumigen und weit überstehenden Dach neu interpretiert. Nicht zuletzt die in Holz sichtbar belassenen Oberflächen in den wohlproportionierten Innenräumen schaffen eine überaus angenehme Atmosphäre, die im Alltag der Nutzung ein hohes Maß an Identität stiften wird. Daran ist auch die skulptural ausgebildete Dachfigur beteiligt. Sie zentriert und belichtet das innenräumliche Ensemble und sorgt dafür, dass der Neubau als öffentliches Gebäude konnotiert werden kann.

Bei allem Lob für die Architektur muss angemerkt werden, dass die Freianlagen eine adäquate Gestaltqualität noch vermissen lassen.

www.hugo-häring-preis.de

Architektur
Muffler Architekten PartG mbB,
vertreten durch Dipl. Ing. (FH)
Heidrun Muffler, Projektleitung Dipl.
Ing. (FH) Reiner Glocker
Bauherrschaft
Evangelische Kirchengemeinde,
Schiltach-Schenkenzell

BDA BUND
DEUTSCHER
ARCHITEKTINNEN
UND ARCHITEKTEN

HugoHäring

Auszeichnung **||+||**
2023